


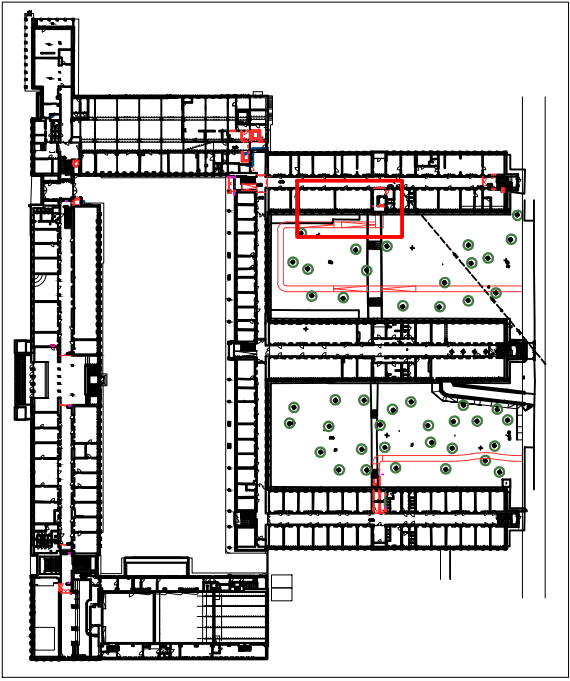


- Legenda materialů:
- stávající konstrukce
 - bourané konstrukce
 - specifikace bourání
 - světla výška od čisté podlahy k čisté nosné konstrukci stropu
 - geometrie prostupů ZTI
 - nové konstrukce:
 - beton prostý
 - železobeton
 - zdivo z keramických příček 14 P+D
 - zdivo z keramických tvárnic tl.200mm
 - zdivo z keramických tvárnic tl.250mm
 - zdivo z keramických tvárnic tl.300mm
 - zdivo z keramických tvárnic tl.480mm
 - SDK předstěna s EI45 z obou s
 - SDK kce ostatní doplňkové
 - SDK tl.100mm
 - SDK tl.150mm
 - SDK tl.100mm s PO EI30DP1
 - SDK tl.100mm s PO EI60DP1
 - SDK tl.100mm s PO EI45DP1
 - SDK tl.150mm s PO EI45DP1
 - TI EPS
 - TI XPS
 - TI minerální vlna

TABULKA dotčených MÍSTNOSTÍ							
číslo	účel	výměra	podlaha	označení podlahy	stěny	strop	poznámky
1NP							
SO 08							
O.C.12	Předsín	15.23	stávající povrch	P8.01	stávající povrch	stávající povrch	
O.C.13	Kuchyňka	4.88	stávající povrch	P8.01	stávající povrch	stávající povrch	
O.C.01	Chodba	177.26	stávající povrch	P8.01	stávající povrch	stávající povrch	
O.C.02	Schodiště	27.29	stávající povrch	P8.01	stávající povrch	stávající povrch	
O.C.11	Výtah	1.83					

Název projektu:		Celouniverzitní centrum TV pro studenty SSP - vertikální mobilita studentů se SP						
		Univerzita Karlova, Fakulta tělesné výchovy a sportu, Josė Martiho 269/31, 162 52 - Praha 6 – Veleslavín katastrální území Veleslavín 729353, parc. č. 302/28, 302/7						
Stavebník:	Univerzita Karlova, Fakulta tělesné výchovy a sportu Josė Martiho 269/31, 162 52 - Praha 6 - Veleslavín IČO: 00216208							
Generální projektant:	DPU Revit s.r.o. Běchovická 701/26, Strašnice (Praha 10) 100 00 Praha, IČO: 28711335		Koordinátor projektu:		Tomáš Richter tel.: +420 725 724 895 tomas.richter@dpurevit.cz			
Projektant části:	Ing. arch. Marek Lehmann Pujmanové 1553/14 Praha 4 140 00, e-mail: lehmann@archigroup.cz, tel. +420 603957834							
Vypracoval:	Ing. arch. Marek Lehmann, Ing. arch. Šimon Vitásek							
Část:	D.1.1. Stavebně architektonická část		Revize:			Revize se zapracováním DOSS		
Umístění:	±0,000 = 314,43 m. n. m. BPV, souřadnicový systém S-JTSK		Datum:			02/2024		
			Měřítko:			1:100		
			Formát:	2xA4				
Název výkresu:	SO08 Půdorys 1NP		Číslo výkresu:	D.1.1.2.2.21	Stupěň:	DPS	Paré:	



!!! Veškeré přesné rozměry stávajícího stavu bude nutno zaměřit na stavbě !!!